



Grafico 1 - Ampiezza toracica.

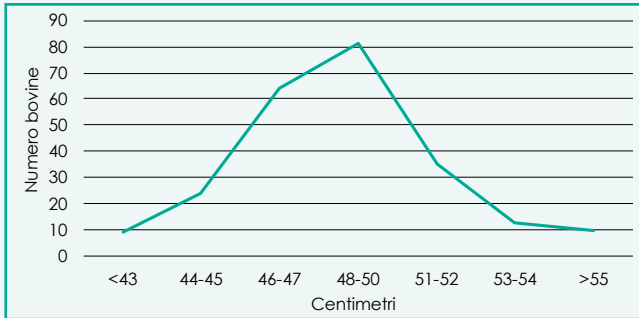


Grafico 3 - Lunghezza capezzoli.

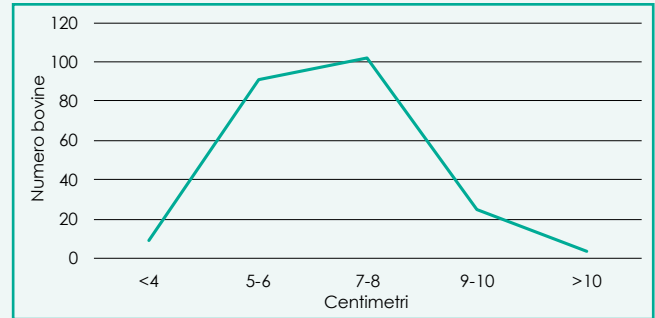


Grafico 2 - Altezza talloni

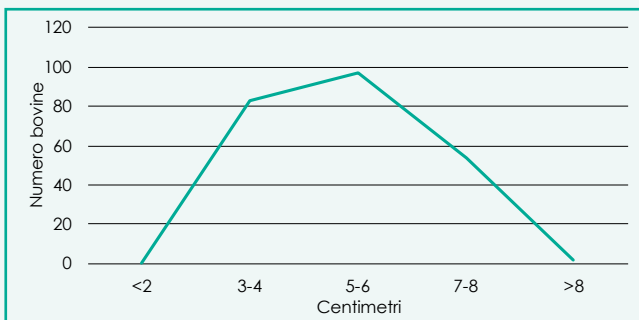
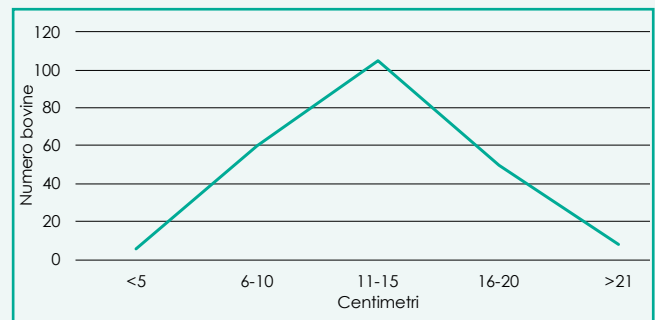


Grafico 4 - Profondità mammella, dal garretto al piano della stessa.



ad uno *smartphone* dotato di un'applicazione, messa a punto dal professore Negretti dell'Università di Viterbo in collaborazione con West Systems, in grado di ricavare dall'immagine fotografica i relativi valori dimensionali di alcuni tratti degli animali.

### Caratteristiche specifiche

Un'attenzione più marcata è stata riservata alle caratteristiche tipiche della duplice attitudine quali i diametri trasversali in rapporto alle dimensioni in altezza. Sono, comunque, molti gli altri aspetti considerati e, tra questi, i diversi tratti della mammella che rivestono comunque rilevanza nel contesto della funzionalità. Lo stesso dicasi per l'impostazione di arti e piedi.

In the next months the biometric records of the udder will be collected and breeders will be also involved in the draft of a specific type and functional classification form for the OB – original Brown.

The collected biometrical records will be the bases for a "descriptive linear" system which will be used along with the actual evaluation. Width, structural strength, muscle mass, legs and feet will be the traits which will have to be deeply analyzed.

### I primi dati statistici

In queste pagine sono pubblicati alcuni grafici relativi a qualche caratteristica oggetto del rilevamento. In particolare, si fa notare la distribuzione abbastanza regolare dei valori, espressi in centimetri, per quasi tutti i tratti morfologici considerati. Da queste prime verifiche è già possibile definire il "contesto morfologico" della popolazione Bruna originaria allevata in Italia sia per quanto riguarda gli estremi biologici, che per le relative medie delle caratteristiche considerate. Dai rilevamenti, inoltre, non sono emersi difetti "morfo-funzionali" statisticamente significativi.

### La mungibilità

Sono 100 le bovine controllate per la mungibilità tramite

In den kommenden Monaten soll die Erhebung biometrischer Daten fortgesetzt, und unter Züchterbeteiligung speziell für Originalbraunvieh (OB) ein Beurteilungsbogen für Exterieur- und Funktionsmerkmale erstellt werden. Die gesammelten Daten bilden die Grundlage für das "lineare Beschreibungsmodell" als Ergänzung der eigentlichen Bewertung. In diesem Sinne sind vor allem für Merkmale wie Beckenbreite, Körperbau, Muskulatur, Gliedmaßen und Euter angemessene Analysen zu entwickeln.

Grafico 5 - Altezza garrese.

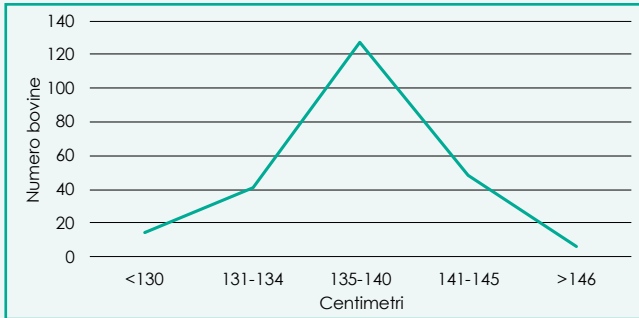
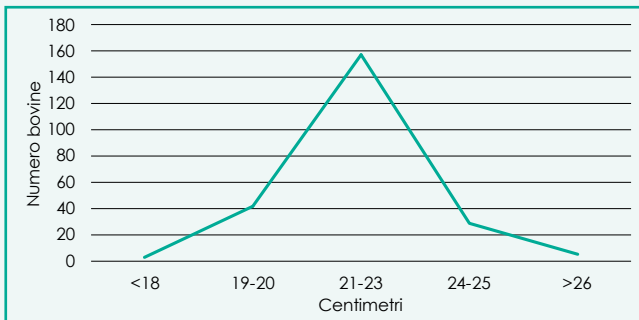


Grafico 6 - Ampiezza ischi.



LactoCorder (Lattoflussometro elettronico portatile). Di seguito una sintesi dei principali valori rilevati:

Tratto Produttivo	Media	Minimo	Massimo	Deviazione Standard
Durata mungitura in minuti	4,73	1,63	10,97	2,05
Flusso - kg al minuto	1,69	0,63	3,61	0,63

### Prossime elaborazioni

Nei prossimi mesi, oltre alla prosecuzione delle rilevazioni biometriche, si procederà coinvolgendo anche gli allevatori alla definizione di una specifica scheda di valutazione morfo-funzionale per la Bruna originaria "OB". I dati biometrici raccolti, e che in parte abbiamo esposto, rappresentano la base per il sistema "descrittivo lineare" cui si affiancherà la valutazione vera e propria. A questo proposito, gli aspetti sui quali sarà necessario sviluppare un'adeguata analisi saranno, innanzitutto, l'ampiezza e la solidità strutturale, la muscolosità, gli arti e i piedi e la mammella.

### Aziende coinvolte

Ringraziamo per la disponibilità e per la collaborazione,

le aziende riportate qui di seguito che si sono rese disponibili per i rilevamenti: Camillo Abbadini (Bergamo), Eugenia Abbadini (Bergamo), Massimo Abbadini (Bergamo), Alexander Agethle (Bolzano), Maria Baumgartner (Bolzano), Angelo Beccarelli (Bergamo), Alois Berger (Bolzano), Valentino Bonomi (Brescia), Hansjoerg Braun (Bolzano), Helmuth Breitenberger (Bolzano), Daniel Bugna (Brescia), Angelo Carrara (Bergamo), Ignazio Carrara (Bergamo), Tullio Carrara (Bergamo), Maurizio Cominelli (Bergamo), Piero Mario Cortinovis (Bergamo), Alfred Folie (Bolzano), Cristian Freddi (Brescia), Angela Fusi (Brescia), Ivan Gafriller (Bolzano), Johann Gamper (Bolzano), Norbert Gruber (Bolzano), Josef Jocher (Bolzano), Peter Laimer (Bolzano), Luigi Lazzarini (Bergamo), Elena Locatelli (Bergamo), Sonia Marioli (Sondrio), Simone Micheletti (Sondrio), Fabrizio Morstabilini (Bergamo), Ernst Noessing (Bolzano), Michael Noessing (Bolzano), Paul Paller (Bolzano), Lamberto Pe' (Brescia), Alessandro Pellizzari (Brescia), Guntherr Poeder (Bolzano), Theresia Priesser Raifer (Bolzano), Ferdinando Quarteroni (Bergamo), Paul Rainer (Bolzano), Walter Seghezzi (Bergamo), Guenther Wallnoefer (Bolzano), Herbert Weithaler (Bolzano).

UFFICIO LIBRO GENEALOGICO ANARB